

Aan de bewoners en ondernemers in de omgeving van de Zwemmerslaan

Datum 13 oktober 2017  
Ons kenmerk Gemeente Haarlem/Ooms Construction  
e-mailadres rentes@ooms.nl  
Onderwerp Herinrichting Europaweg fase 2 gevolgen Zwemmerslaan

Geachte heer, mevrouw,

In opdracht van de gemeente Haarlem is Aannemersbedrijf Ooms 31 juli jl. gestart met de werkzaamheden aan de Europaweg. Momenteel zijn wij fase 1 aan het uitvoeren. Dinsdag 31 oktober starten wij met fase 2.

#### **Wat en wanneer**

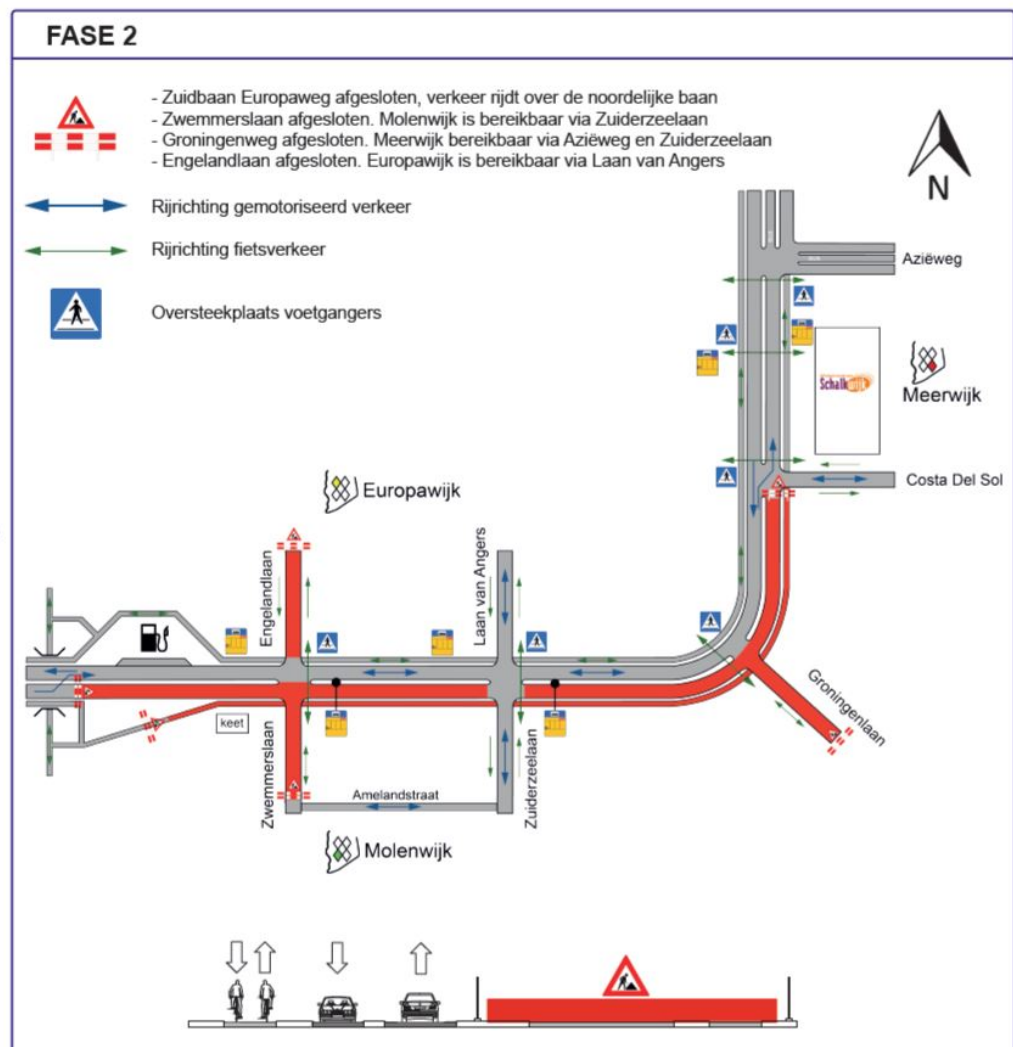
In fase 2 gaan wij de westelijke rijbaan van de Schouwbroekerbrug tot aan de Costa del Sol aanpakken. Op de volgende pagina een schematische weergave van fase 2 (zie ook [www.haarlem.nl/europaweg](http://www.haarlem.nl/europaweg)).

#### **Gevolgen voor bereikbaarheid omgeving Zwemmerslaan**

De Zwemmerslaan is in fase 2 afgesloten voor autoverkeer, zodat wij de rotonde kunnen gaan bouwen. Wij maken het fietspad tussen de Amelandstraat en de Zwemmerslaan tijdelijk geschikt voor autoverkeer, zodat bestemmingsverkeer en de hulpdiensten via de Amelandstraat de wijk in en uit kunnen rijden. Fietsers en voetgangers kunnen wel de Europaweg oversteken met behulp van de verkeerslichten. Na fase 2 herstellen wij de doorsteek weer als fietspad.

#### **Hinder**

Wij begrijpen dat door deze tijdelijke verkeersmaatregelen omwonenden overlast kunnen ervaren. Wij hopen dat u er begrip voor heeft dat wij het kruispunt zo ombouwen naar een rotonde. De verwachting is dat deze fase medio december is afgerond.



*Schematische weergave fase 2*

### **Meer informatie**

Meer informatie kunt u vinden op de website van de gemeente Haarlem:  
[www.haarlem.nl/europaweg](http://www.haarlem.nl/europaweg)

Heeft u naar aanleiding van deze brief of tijdens de werkzaamheden vragen over dit project, dan kunt u contact met mij opnemen via 06 19043782 of [rentes@ooms.nl](mailto:rentes@ooms.nl).

Met vriendelijke groet,

Rob Entes  
 Omgevingsmanager  
 Ooms Construction BV